

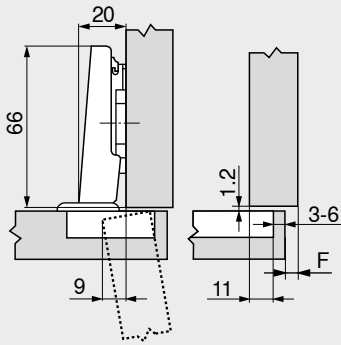
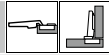
CLIP 100°-os kivetőpánt

Webkód
DQDGPA

Tervezés

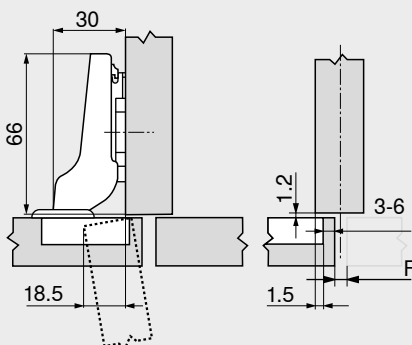
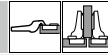
Kivetőpánt méretek és fugaszámítás gyári beállításnál (szerelőtalp magassága = 0 mm)
Ajtóbeugrás teljes nyitásszögénél

Ráütődő

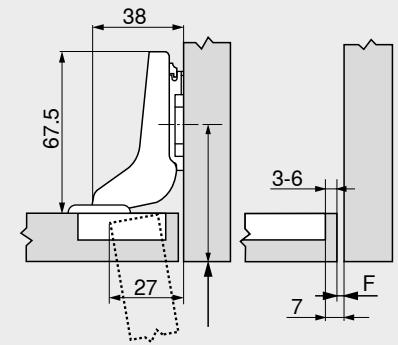
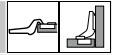


F Fuga

Ikerráütődő



Közézaródó



A szerelőtalp furatpozícióját az ajtó vastagságával FD +1.2 mm-rel hátrébb kell helyezni

Edénytávolság TB

MD	Előlapprűtés FA (mm)																					
0																						
3												3	4	5	6							
6												3	4	5	6							
9	3	4	5	6																		
MD	Szerelőtalp magassítása (mm)																					

MD	Előlapprűtés FA (mm)																					
0																						
3																						
6																						
9	3	4	5	6																		
MD	Szerelőtalp magassítása (mm)																					

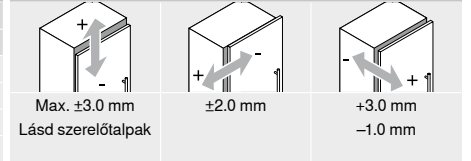
MD	Előlapprűtés FA (mm)																					
0																						
3																						
6																						
9																						
MD	Szerelőtalp magassítása (mm)																					

Legkisebb fuga F lekerekített élű ajtónál (R = 1 mm) gyári beállítás esetén

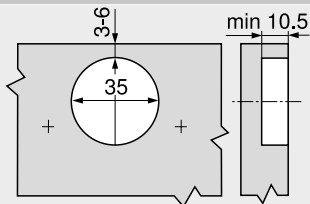
Edénytávolság TB (mm)	Előlapvastagság FD (mm)											
	16	18	19	20	21	22	24	26	28	30	31	32
3	0.3	0.5	0.7	1.0	1.3	1.6	3.3	Δ	Δ	Δ	Δ	Δ
4	0.3	0.5	0.7	1.0	1.2	1.6	3.2	Δ	Δ	Δ	Δ	Δ
5	0.3	0.5	0.7	0.9	1.2	1.5	2.6	Δ	Δ	Δ	Δ	Δ
6	0.3	0.5	0.7	0.9	1.1	1.4	2.4	Δ	Δ	Δ	Δ	Δ
Kiegészítőleg +2 mm oldalállításnál												
	+0.1	+0.3	+0.3	+0.4	+0.4	+0.5	+0.4					

Δ Ütköztestési próbát javasolunk

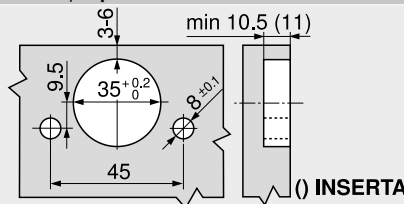
Állítás



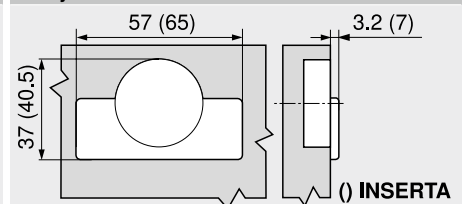
Csavaros szerelés



INSERTA | bepréseléses szerelés



Edényméretek



Oldalmutatók

Áttekintés	71
Szerelőtalp	144
Tartozékok – Pántkar takarósapka	151
Tartozékok – Általános tudnivalók	153
BLUMOTION ajtókhöz	156
TIP-ON ajtókhöz	170
E-SERVICES és felhasználási segédanyagok	590
További technikai információk	698

Felszerelés, leszerelés és beállítás

Short-URL
www.blum.com/a210

