

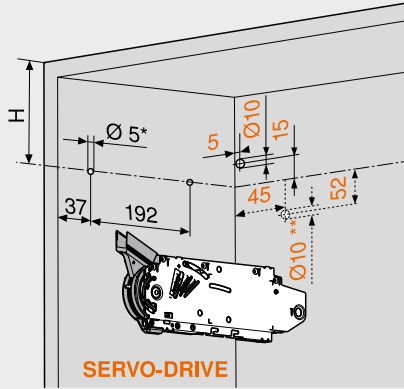
Fa elölappok és széles alukeretek

Webkód
DQD8YM

Tervezés

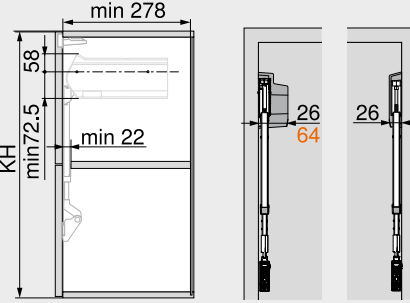
Szimmetrikus

Fúráspozíció



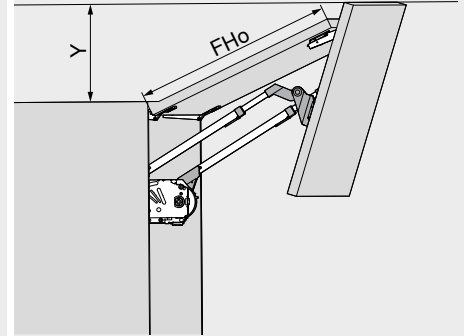
Körpuszmagasság KH (mm)	H (mm)
480–549	KH x 0.3 – 28
550–1040	KH x 0.3 – 57
4 x facsavar Ø 4 x 35 mm	
Furat SERVO-DRIVE elosztókábelhez, csak a bal oldalra	
* Fúrásmélység 5 mm	
** Alternatív furat	

Helyigény



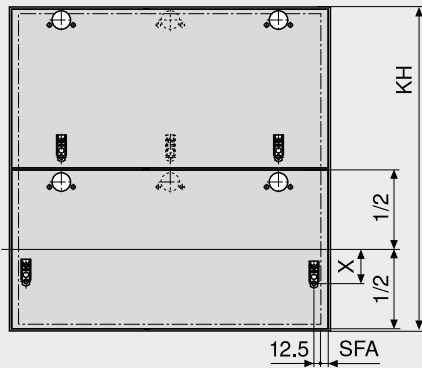
SERVO-DRIVE

KH Körpuszmagasság



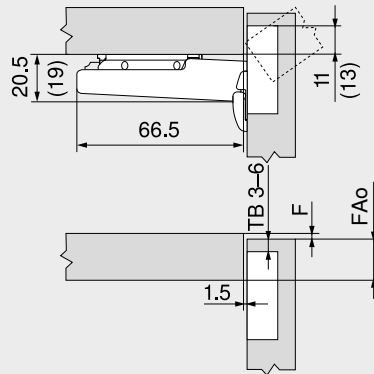
Nyitásszöghatároló	Y (mm)
Nélkül	FHo x 0.44 + 38
104°	FHo x 0.24 + 34
83°	0
FHo	Felső előlapmagasság

Elölappmegmunkálás



Körpuszmagasság KH (mm)	X (mm)	
177H3100 177H3100E 177H3100E10 177H5100 175H3100 175H4100	70	68
175H5400 177H5400E	47	45
480–549	70	68
550–1040	47	45
SFA	Oldalsó előlapprütés	

CLIP top 120°-os kivetőpánt



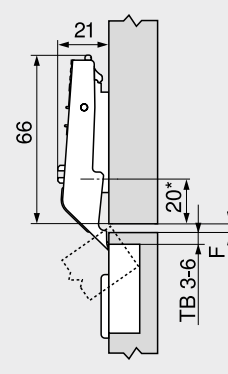
TB	Edénytávolság
F	Fuga
FAo	Felső előlapprütés
()	CLIP top 120°-speciális kivetőpánt

Edénytávolság TB

MD	Előlapprütés FA (mm)														
	5	6	7	8	9	10	11	12	13	14	15	16	17		
0												3	4	5	6
3								3	4	5	6				
6				3	4	5	6								
9	3	4	5	6											

MD Szerelőtalpak magassítása (mm)
A CLIP top 120°-speciális kivetőpántnál az előlapprütés FA mindig 2 mm-rel nagyobb

CLIP top-köztes kivetőpánt



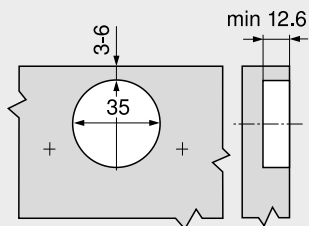
TB	Edénytávolság
F	Fuga min. 1.5 mm
*	37 mm keresztal. szerelőtalpak eset. (37/32)

Edénytávolság TB

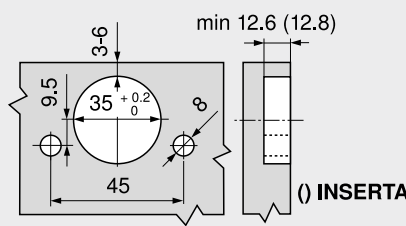
MD	Vízszintes fuga F (mm) előlapok közt							
	3	4	5	6				
0					6	5	4	3
3								
6								
9								

MD Szerelőtalpak magassítása (mm)

Csavaros szerelés



INSERTA- | EXPANDO-szerelés



Edényméret

